

# Guía de Inversión Responsable de Chile

Contexto y proceso de construcción

Julio, 2016



The better the question. The better the answer.  
The better the world works.



Building a better working world

# Agenda

---

1

Bienvenida y presentación

2

Contexto

3

Metodología de trabajo

# Contexto de la Inversión Responsable

■ ■ ■  
The better the question. The better the answer.  
The better the world works.



# Contexto

## ¿Qué entendemos por Inversión responsable?

Es un enfoque de inversión que incorpora los factores Ambientales, Sociales y de Gobierno corporativo (ASG) en las decisiones de inversión para manejar mejor los riesgos y oportunidades, y generar retornos sustentables y de largo plazo . *UNPRI*

La Inversión Responsable & Sostenible abarca varias estrategias, incluida la selección de las inversiones con base en los criterios ASG, el dialogo activo con empresas en relación con su desempeño e impacto ASG, y la integración de los riesgos y oportunidades ASG en la toma de decisiones y la administración de inversiones *Latinsif.org*



# Contexto

## ¿Qué entendemos por Inversión responsable? MSCI

3 Pillars	10 Themes	37 ESG Key Issues	
Environment	Climate Change	<b>Carbon Emissions*</b> Energy Efficiency Product Carbon Footprint	Financing Environmental Impact Climate Change Vulnerability
	Natural Resources	<b>Water Stress*</b> Biodiversity & Land Use	Raw Material Sourcing
	Pollution & Waste	<b>Toxic Emissions &amp; Waste*</b> Packaging Material & Waste	Electronic Waste
	Environmental Opportunities	Opportunities in Clean Tech Opportunities in Green Building	Opp's in Renewable Energy
Social	Human Capital	<b>Labor Management*</b> <b>Health &amp; Safety*</b>	Human Capital Development Supply Chain Labor Standards
	Product Liability	Product Safety & Quality Chemical Safety Financial Product Safety	Privacy & Data Security Responsible Investment Health & Demographic Risk
	Stakeholder Opposition	Controversial Sourcing	
	Social Opportunities	Access to Communications Access to Finance	Access to Health Care Opp's in Nutrition & Health
Governance	Corporate Governance*	<b>Board**</b> <b>Pay**</b>	<b>Ownership**</b> <b>Accounting**</b>
	Corporate Behavior	<b>Business Ethics*</b> <b>Anti-Competitive Practices*</b>	Corruption & Instability Financial System Instability

MSCI entrega información sobre riesgo y desempeño de activos a inversionistas institucionales

MSCI desde 2010 entrega información sobre ESG. Adquiere en el 2014 GMI Ratings, para fortalecer su análisis de riesgo y desempeño ESG

La Bolsa Comercio de Santiago impuso el desafío de incorporar un índice de sostenibilidad a su actual familia de Índices. Para esto, invitó a 40 el primer año y este a 57 empresas a responder el cuestionario utilizado por el Dow Jones

#### Economic Dimension

Anti-crime policy/measures  
 Brand Management  
 Codes of Conduct/Compliance/Corruption & Bribery  
 Corporate Governance  
 Customer Relationship Management  
 Innovation Management  
 Market Opportunities  
 Marketing Practices  
 Price Risk Management  
 Research & Development  
 Risk & Crisis Management  
 Stakeholder Engagement  
 Scorecards/Measurement Systems

#### Environmental Dimension

Biodiversity  
 Business Opportunities Financial Services/Products  
 Business Risks Large Projects/Export Finance  
 Climate Change Governance  
 Climate Strategy  
 Electricity Generation  
 Environmental Footprint  
 Environmental Policy/Management System  
 Environmental Reporting  
 Operational Eco-Efficiency  
 Transmission & Distribution  
 Water-Related Risks

#### Social Dimension

Addressing Cost Burden  
 Bioethics  
 Corporate Citizenship and Philanthropy  
 Controversial Issues, Dilemmas in lending/financing  
 Financial Inclusion/Capacity Building  
 Health Outcome Contribution  
 Human Capital Development  
 Labor Practice Indicators  
 Occupational Health & Safety  
 Social Reporting  
 Stakeholder Engagement  
 Standards for Suppliers  
 Strategy to Improve Access to Drugs or Products  
 Talent Attraction & Retention



Fomentar la responsabilidad social

Conocer el universo de empresas que cumplen con los estándares de sostenibilidad

Mejorar la transparencia acerca de sostenibilidad y estrategia

Contar con una herramienta local de evaluación a los inversionistas

Elevar estándar de sostenibilidad

# La NCG 385 considera 22 buenas prácticas en materia de responsabilidad social y desarrollo sostenible, dentro de 3 ámbitos: funcionamiento del directorio, relación entre la sociedad, accionistas y público en general, y gestión de riesgo



## Inducción

- 1 Riesgos Sustentabilidad
- 2 Grupos de Interés: identificación y expectativas

## Capacitación

- 4 Inclusión y Diversidad - Reporte de Sustentabilidad
- 5 Herramientas de gestión de riesgos sustentabilidad

## Reunión con unidad de gestión de riesgos para analizar:

- 6 Matriz de riesgos
- 7 Recomendaciones y mejoras que en opinión de la unidad sería pertinente realizar para gestionar de mejor manera los riesgos de la entidad.
- 8 Planes de contingencia

## Reunión con unidad de Responsabilidad Social, Desarrollo Sostenible para analizar:

- 9 La efectividad de las políticas
- 10 Las barreras organizacionales, sociales o culturales detectadas que pudieren estar inhibiendo la natural diversidad
- 11 La utilidad y aceptación que han tenido los reportes de sostenibilidad

## Política y procedimientos información al público respecto a:

- 12 Las políticas adoptadas por la sociedad en materia de responsabilidad social y desarrollo sostenible.
- 13 Los grupos de interés identificados por la sociedad como relevantes, así como las razones por las que tales grupos tienen esa condición.
- 14 Los riesgos relevantes, incluidos los de sostenibilidad, de la sociedad, así como las principales fuentes de esos riesgos.
- 15 Los indicadores medidos por la sociedad en materia de responsabilidad social y desarrollo sostenible.
- 16 La existencia de metas y la evolución que han tenido los indicadores de sostenibilidad.
- 17 Estándares internacionales como, por ejemplo, las directrices contenidas en la ISO 26000:2010, o los Principios y Estándares de Reportes y Difusión de GRI o del "International Integrated Reporting Council".

## Gestión y Control de Riesgos

- 18 Considera el impacto potencial que tendrá la materialización de los riesgos de sostenibilidad económicos, sociales y ambientales a los que la misma está expuesta.

## Denuncias

- 19 Para canalizar las denuncias por parte de su personal,
- 20 Que garantiza el anonimato del denunciante.
- 21 Que permite al denunciante conocer el estado de su denuncia.
- 22 Que es puesto en conocimiento de su personal, accionistas, clientes, proveedores y terceros, tanto mediante capacitaciones como a través del sitio en Internet de la entidad.

# UNPRI (Principles for Responsible Investment) establece 6 principios respecto de los cuales las empresas firmantes deben informar a la institución anualmente

## Principle 1

We will incorporate ESG issues into investment analysis and decision-making processes.

## Principle 2

We will be active owners and incorporate ESG issues into our ownership policies and practices.

## Principle 3

We will seek appropriate disclosure on ESG issues by the entities in which we invest.

## Principle 4

We will promote acceptance and implementation of the Principles within the investment industry.

## Principle 5

We will work together to enhance our effectiveness in implementing the Principles.

## Principle 6

We will each report on our activities and progress towards implementing the Principles

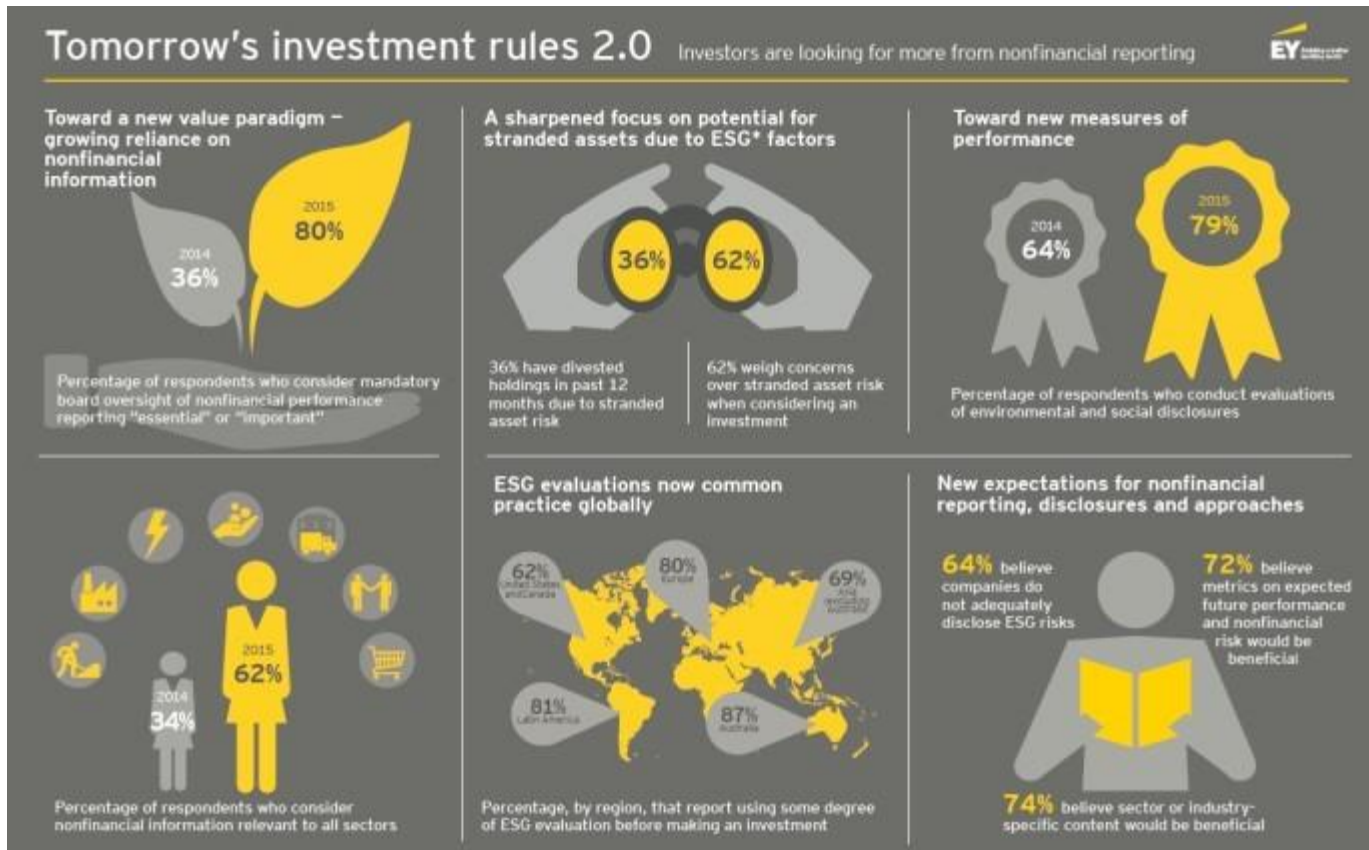




# Inversión Responsable

## Es una tendencia?

Los motivos para invertir de manera responsable y sustentable pueden variar desde perspectivas tan distintas como valores personales, religión, riesgos, oportunidades, demanda de los clientes, entre otros. Es cada vez más frecuente encontrar evidencia de la consideración de métricas de ESG en las decisiones de inversión .



# Inversión Responsable

## Riesgos y Oportunidades de la IR

“Existe evidencia consistente que afirma que los factores extra financieros – muchas veces definidos como factores Ambientales, Sociales o de Buen Gobierno (ASG) o también riesgos no contables – pueden impactar significativamente en el valor, reputación, tasa de crecimiento de marca, márgenes, market share y costo de endeudamiento de la empresa en el largo plazo.”

Responsible Investment  
Guide, NAPF, 2013.



# Inversión Responsable

## Riesgos y Oportunidades de la IR

	Tema	Impacto potencial sobre el desempeño financiero
Ambiental	<ul style="list-style-type: none"> <li>Gestión de recursos naturales y prevención de la polución.</li> <li>Reducción de emisiones e impacto climático.</li> <li>Informes y divulgación de información medioambiental.</li> </ul>	<ul style="list-style-type: none"> <li>Evitar o minimizar pasivos medioambientales</li> <li>Menores costos o mayor rentabilidad a través de la eficiencia en el manejo de recursos.</li> <li>Reducción de riesgos regulatorios, de litigios y reputacionales.</li> <li>Indicador de una empresa con un manejo corporativo sobresaliente.</li> </ul>
Gobierno Corporativo	<ul style="list-style-type: none"> <li>Remuneración de los directivos</li> <li>Rendición de cuentas de la junta directiva</li> <li>Derechos de los accionistas</li> <li>Ética empresarial</li> <li>Prevención del cohecho y la corrupción</li> </ul>	<ul style="list-style-type: none"> <li>Armonizar los intereses de los accionistas y la gerencia</li> <li>Prevención de las sorpresas financieras negativas o “colapsos”</li> <li>Reducción de riesgos reputacionales</li> </ul>

*LatinSIF, Latinamerican Sustainable Investment fund*

# Inversión Responsable

## Riesgos y Oportunidades de la IR

	Tema	Impacto potencial sobre el desempeño financiero
Social	<ul style="list-style-type: none"> <li>• Empleados</li> <li>• Diversidad</li> <li>• Salud ocupacional</li> <li>• Relaciones entre trabajadores y empleadores</li> <li>• Derechos laborales</li> <li>• Condiciones laborales en la cadena de suministro</li> </ul>	<ul style="list-style-type: none"> <li>• Empleados</li> <li>• Mejoras en la productividad y espíritu de trabajo</li> <li>• Reducción de la rotación y el ausentismo personal</li> <li>• Apertura a nuevas ideas e innovación</li> <li>• Reducción de los riesgos potenciales de litigios y reputacionales</li> </ul>
	<ul style="list-style-type: none"> <li>• Asuntos relacionados con los clientes</li> <li>• Seguridad del producto</li> <li>• Calidad de producto</li> <li>• Trato justo de los clientes</li> <li>• Asuntos relacionados con las tecnologías emergentes</li> </ul>	<ul style="list-style-type: none"> <li>• Asuntos relacionados con los clientes</li> <li>• Fidelización de marca</li> <li>• Aumentos en las ventas con base en la seguridad del producto o en producto o en un servicio superior</li> <li>• Reducción de las posibilidades de litigios</li> <li>• Reducción de los riesgos reputacionales</li> </ul>
	<ul style="list-style-type: none"> <li>• Impacto sobre la comunidad</li> <li>• Derechos de los pueblos indígenas</li> <li>• Derechos humanos</li> <li>• Relaciones con la comunidad</li> <li>• Prácticas responsables en la concesión de créditos</li> <li>• Filantropía corporativa</li> </ul>	<ul style="list-style-type: none"> <li>• Impacto sobre la comunidad</li> <li>• Mejorar la fidelización de marca</li> <li>• Proteger y mejorar la licencia de funcionamiento</li> <li>• Reducción de los riesgos reputacionales</li> </ul>

*LatinSIF, Latinamerican Sustainable Investment fund*

# Inversión Responsable

## El huevo o la gallina?

---

inversionistas



emisores



# Inversión Responsable

## Señales

---

- **Utilización de ranking propios parte de la decisión de invertir**

BlackRock Sustainability Index

Sura AFP Capital – Ranking evaluación de gobiernos corporativos + NCG385

- **Utilización de clasificaciones, índices y ranking externos**

DJSI

Clasificaciones de riesgo - VIGEO

MSCI ESG Ratings

Ranking sustentabilidad – Prohumana

Ranking de inversión responsable - ALAS20

- **Fondos con foco especial**

Fondo Sembrador

Fondos de pensiones Noruega

Fondos ligados a Universidades

- **Regulaciones / estándares**

NGC 385

ISO 26.000

IFC

SASBI

GRI 4

IR

- **Tendencias Individuos**

Mujeres y Millenials

# Construcción de la GRI

■ ■ ■  
The better the question. The better the answer.  
The better the world works.



# Inversión Responsable

## Hitos del proceso Construcción de la Guía





# Guía Inversión Responsable

## Taller 1 - Participantes

Nombre	Empresa
Anne Kathrin Müller	ITAU
Antonia Herrera	Parque Arauco
Benjamin Clark	EY
Claudia Sotelo	Bolsa de Santiago
Cristian Mosella	Colbun
Cristóbal Lyon	Metlife
Dos Alas	Beatriz Calderón
Felipe Pezo	Bolsa de Santiago
Francisco Errandonea	Santander
Javier Salinas	Larrain Vial
Juan Ignacio San Martín	Banco Estado
Leonardo Suárez	Larrain Vial
Maria del Sol Novoa	AGUAS ANDINAS
Margarita Lackington	CAP
Megan Callaman	AFP Habitat
Nicole Flores	Bolsa de Santiago
Pablo Chiapara	EY
Rossana Gaete	ECL
Sergio Espínola	Cuprum
Stephanie Baier	AGUAS ANDINAS
Alejandra Medina	EY
Romina Gaete	EY
Sebastián Vergara	Enerisis
Macarena Ahumada	Bolsa de Santiago
Fernanda Hermosilla	Bolsa de Santiago
Loreto Vasquez	Vigeo

26 integrantes

8 Inversionistas

7 Emisores

2 Expertos

# Guía Inversión Responsable

## Taller 1 – Benchmark

Las guías analizadas, son desarrolladas principalmente por instituciones locales o empresas que buscan promover la inversión responsable.

Existen guías desarrolladas por ONG o por consultoras en formatos web.



### NAPF-2013

Napf, Inglaterra



### BVCA-2014

British Private Equity Association, Inglaterra.



### ASCRI-2012

Asociación Española de Entidades de Capital de Riesgo.



### ASPAINSIF-2013

Aspainsif, España



### JUETTEN-2011

Juetten personal financial Planning, USA



### CLARINGTON-2015

Clarrington Investments, Canadá.



### LATINSIF-2015

Latinoamérica



### CEBDS-2014

CEBDS, Brasil.



### Yours SRI

Your SRI Consulting, Europa-Asia.

# Guía Inversión Responsable

## Taller 1-Temas tratados

Temas		
Introducción	Objetivos de la Guía	Descubrir la IR
		Entender la IR
		Impulsar adopción de medidas para la gestión de aspectos ESG
		Mostrar ejemplos de buenas prácticas
		Entregar enfoque estratégico y estructurado
		Ser una herramienta de referencia para la inversión privada
		Sugerir pasos a seguir para IR y cartera sostenible
		Identificar riesgos y oportunidades
		Gestión de riesgo para General Partners
Desarrollo	Definiciones Inversión Responsable	Como maximizador de rentabilidades
		Como un enfoque de inversión que considera ESG
		Como una responsabilidad por la vulnerabilidad de la inversión
		Como promotor de políticas responsables
		Como un impacto positivo en la sociedad y medioambiente
		Como un potenciador del valor de marca y reputación
		Como el reconocimiento de la salud del mercado a LP

# Resultados Benchmark

## Revisión workshop 1-Temas a tratados

		Temas
Desarrollo	Descripción	Definición para los autores
		Definiciones Tipo de Inversor
		Opiniones de actores relevantes
		Mención UNPRI
		Descripción de los UNPRI
		Historia IR e influencia
	Diagnóstico	Factores para identificar la IR
		Factores a considerar para una estrategia de IR
		Descripción de funciones/tareas/desafíos G.P.
		Argumentos para invertir responsablemente
		Ejemplos/Casos de estudio
	Implementación	Lista de empresas locales que firmaron los PRI
		Lista de fondos para inversión
		Descripción Procesos/ciclo de vida de la IR
		Acciones para el desarrollo de IR
Cómo armar un portafolio IR		
Conclusión	Conclusión	Riesgos y Oportunidades ESG
		Reportar IR
		Glosario
		Conclusión

# Taller 2 Borrador 1



The better the question. The better the answer.  
The better the world works.



# Inversión Responsable

## Taller 2 - Índice Borrador 1

### Índice

<b>INTRODUCCIÓN</b> .....	<b>3</b>
<b>1. OBJETIVOS DE ESTA GUÍA</b> .....	<b>3</b>
1.1 ENTENDER IR.....	3
1.2 IDENTIFICAR RIESGOS Y OPORTUNIDADES .....	3
1.3 IDENTIFICAR PASOS A SEGUIR PARA INVERTIR RESPONSABLEMENTE .....	4
1.4 PONER AL TANTO A LOS ANALISTAS FINANCIEROS.....	4
<b>2. DEFINICIÓN DE INVERSIÓN RESPONSABLE</b> .....	<b>4</b>
2.1 POTENCIAR EL VALOR DE MARCA Y REPUTACIÓN .....	4
2.2 IMPACTAR POSITIVAMENTE EN LA SOCIEDAD Y MEDIO AMBIENTE .....	5
2.3 RECONOCE LA SALUD DE LA INVERSIÓN EN EL LARGO PLAZO .....	5
2.4 MAXIMIZAR LAS RENTABILIDADES.....	5
<b>3. ESCENARIO EN LATINOAMÉRICA Y EL MUNDO</b> .....	<b>6</b>
3.1 CONTEXTO MUNDIAL .....	6
3.2 CONTEXTO EN LATINOAMÉRICA .....	7
3.3 ¿EN QUÉ CONSISTE UN PRI? .....	7
3.4 REQUISITOS DE INVERSIÓN RESPONSABLE EN LATINOAMÉRICA .....	8
3.5 CONTEXTO NACIONAL.....	9
<b>4. TOMA DE DECISIONES</b> .....	<b>10</b>
4.1 FACTORES GENERALES A CONSIDERAR PARA UNA ESTRATEGIA DE INVERSIÓN RESPONSABLE.....	10
4.2 RIESGOS Y OPORTUNIDADES QUE ABORDA LA INVERSIÓN RESPONSABLE.....	13
4.3 ESTRATEGIAS DE INVERSIÓN RESPONSABLE.....	14
4.4 PASOS A SEGUIR.....	15
4.5 REPORTES EN LA INVERSIÓN RESPONSABLE.....	15
<b>5. DOW JONES SUSTAINABILITY INDEX</b> .....	<b>17</b>



The better the question. The better the answer.  
The better the world works.

 **Bolsa Comercio**  
S A N T I A G O

  
**EY**  
Building a better  
working world