

CORRUPCIÓN POST COVID Y ROL DE LAS EMPRESAS SU COMBATE

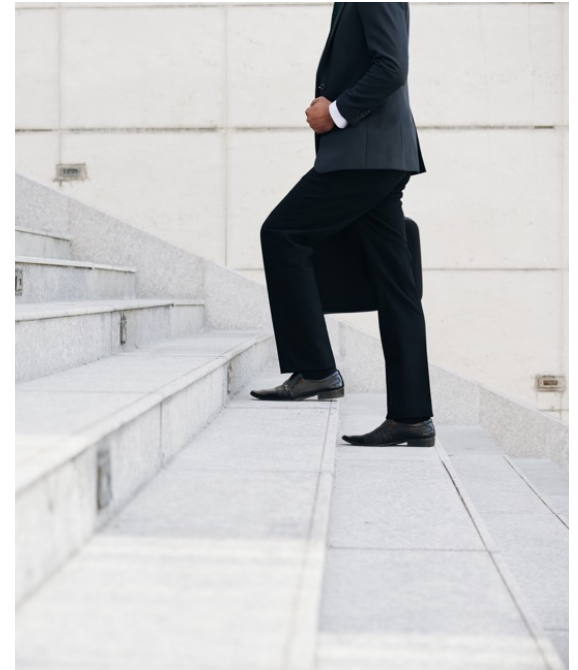
El desafío de una nueva realidad: riesgos post
pandemia y el rol del compliance en las empresas.

SUSANA SIERRA



COSTO DE LA CORRUPCIÓN

La corrupción, el soborno, el robo y la evasión impositiva cuestan alrededor de **US \$ 1,26 billones para los países en desarrollo por año**



**NUEVO
CONTEXTO
HACE QUE
AUMENTEN LOS
RIESGOS DE
CORRUPCIÓN**



Presión sobre la
libertad y democracia



Concentración de poder
(Check and Balances)



Crisis
Económica



Inequidad
(Populismo)

Fuente: <https://www.transparency.org/en/publications/getting-ahead-of-the-curve-exploring-post-covid-19-trends-and-their-impact-on-anti-corruption-governance-and-development#>

A blurred photograph of three business professionals in a meeting. A man in a suit is on the left, another man in a suit is in the center, and a woman in a business suit is on the right holding a tablet. In the foreground on the right, a large screen displays a bar chart with a red trend line and another smaller bar chart below it. The entire scene is bathed in a blue light, creating a professional and somewhat somber atmosphere.

CRISIS DE CONFIANZA

**NUEVO
CONTEXTO
HACE QUE
AUMENTEN LOS
RIESGOS DE
CORRUPCIÓN**



Des-
Globalización



Desinformación /
Fake News



Protección de
datos vs seguridad



Lavado de dinero
y Narcotráfico

Fuente: <https://www.transparency.org/en/publications/getting-ahead-of-the-curve-exploring-post-covid-19-trends-and-their-impact-on-anti-corruption-governance-and-development#>

ROL DE LA TECNOLOGÍA

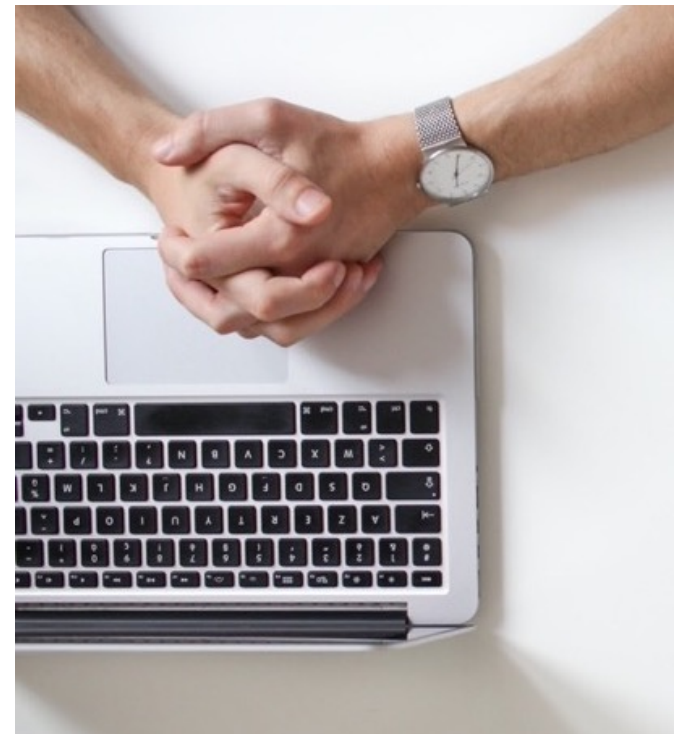


En épocas de **Crisis**, la lucha por **sobrevivir es tan fuerte**, que aumentan las probabilidades de **cometer delitos desde la empresa**.



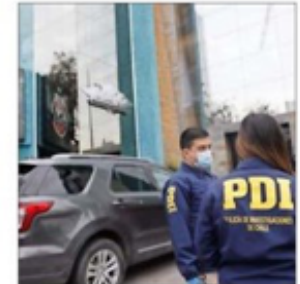
ADEMÁS DEBEMOS SUMAR

- Entorno de incertidumbre
- Cambio de planes
- Decisiones bajo presión
- Regulaciones extraordinarias adoptadas por los Estados
- Se relajan los controles y procesos





¿BUENAS O MALAS?



La sucursal está ubicada en calle Rancagua, donde también funciona la casa matriz de la empresa.

Denuncia anónima:
Encuentran a
16 trabajadores
en sucursal de
gimnasio

La empresa modificó su giro para obtener el permiso para sus empleados.

NACIONAL Coronavirus Empresas

Abbott solicita abrir investigaciones de oficio por al menos siete empresas que habrían falseado su rubro esencial en pandemia



¿POR QUÉ EMPRESAS “BUENAS” COMETEN DELITOS?

POR QUÉ
LAS
EMPRESAS
“BUENAS”
COMETEN
DELITOS



¿POR QUÉ EMPRESAS “BUENAS” COMETEN DELITOS?



Incentivos puestos sólo en **resultados**, llevan a las personas a comportarse distinto.

**POR OTRO LADO
ESTAMOS
ACOSTUMBRADOS
A DECLARAR
VALORES**

- Honestidad
- Transparencia
- Confianza
- Integridad
- Compromiso
- Responsabilidad Social

...Pero no los
llevamos a “verbo” y
por lo tanto **tampoco
los medimos.**

SUSTENTABILIDAD

ESG

A large, bold, blue letter 'E' is centered on a background of interlocking puzzle pieces. The puzzle pieces are light gray and have a subtle shadow, giving a 3D effect.

Environmental

A large, bold, blue letter 'S' is centered on a background of interlocking puzzle pieces. The puzzle pieces are light gray and have a subtle shadow, giving a 3D effect.

Social

A large, bold, blue letter 'G' is centered on a background of interlocking puzzle pieces. The puzzle pieces are light gray and have a subtle shadow, giving a 3D effect.

Governance

SUSTENTABILIDAD

ESG

A large, bold, black letter 'G' is centered on the page. It is a simple, sans-serif font with a thick stroke.

Governance

La "G", se refiere a los **factores de gobernanza**: desde la **formulación de políticas** hasta la distribución de **derechos y responsabilidades**, incluyendo a todos los stakeholders.

¿QUÉ PASA CUANDO HABLAMOS DE ESG HOY?

Hay que cambiar la “conversación” sobre sustentabilidad

Conversación típica hoy



La conversación “correcta”



¿QUÉ FALLÓ?



COMPLIANCE

centrarse en el **cómo** se
hacen las cosas, y no solo
en el **qué** se hace



El desafío es **sacar el compliance del papel...**o del aspecto meramente legal, es **incorporarlo en la base de la empresa.**



Tenemos que entender, si compliance es parte del **corazón del negocio**, las políticas y procedimientos de cada área son la base del Programa de Compliance.





DE

C

COMPLIANCE

A

G

GOVERNANCE



SUSANA SIERRA
susana.sierra@bh-compliance.com

GRACIAS